



Tráth 1: Acmhainn Mhí na Samhna

Bíonn an nós ann i rith Mhí na Samhna cuimhneamh ar an mhuintir mhuirneach atá ar shlí na fírinne.

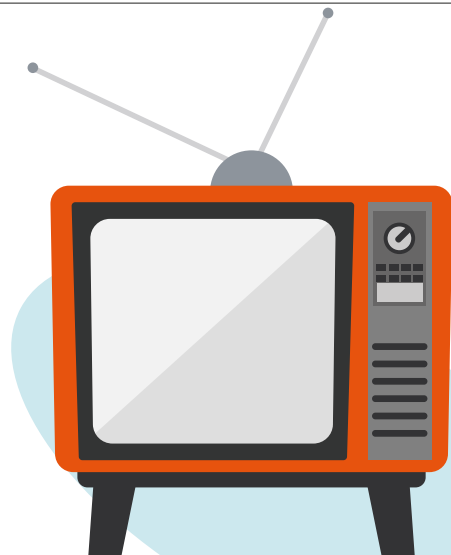
Gníomhaíocht Eochairfhocail

Baineann na focail ríthábhachtacha thíos leis an gcuimhneamh, agus leis an gceacht a thuiscint. Faigh amach bríonna na bhfocal agus sibh ag obair i mbeirteanna, nó le páirtithe eile.

Focal	Sainmhíniú
Cuimhneamh	
Dlúthpháirtíocht	
Siombailí	
Brat Bróin	
Staitisticí	
Coinneal Chásca	
Éide Shagartúil	
Cling an Chloig	
Uisce	
Túis	
Cuimhneachán	
Cuimhneachán Cois Bóthair	

Is cuid bhunúsach den chumha é an cuimhneamh. Breathnaigh ar an bhfíseán seo agus freagair na ceisteanna a leanann é <https://youtu.be/gL9ruJcCHTI>

Sa ghearrthóg seo ó *Grey's Anatomy* tá fear céile Meredith díreach tar éis bháis. Tá go leor rudaí timpeall an tí a mheabhródh Derek di: tá léaráid an tsiada ar bhalla an tseomra leapa, tá Post-It os a chionn. Baineann sí caipín sciúrtha Derek óna chóta bán atá i seomra na locar. Cén tábhacht ar leith a bhaineann leis an gcaipín sciúrtha, dar le Meredith?



<hr/> <hr/> <hr/> <hr/> <hr/> <hr/> <hr/> <hr/> <hr/> <hr/>



Gníomhaíocht Mhachnamhach Scríofa

(1) Cén fáth gur tábhachtach an rud é go mbeadh cuimhneamh ag Meredith ar Derek? Cén riachtanas a bhaineann leis, dar léi?

<hr/> <hr/> <hr/> <hr/> <hr/>

(2) Is siombail ar leith do Meredith é, caipín sciúrtha Derek. An bhfuil siombail ar leith agatsa a bhaineann le duine atá ar shlí na fírinne?

<hr/> <hr/> <hr/> <hr/> <hr/>

‘eascraíonn dlúthpháirtíocht ón gcuimhneamh’

Tar éis daoibh na físeáin a fheiceáil, mínigh an ráiteas thuas ar bhur mbealach féin.

<https://youtu.be/xYEj6Ta5sRs> (1:35)

<https://youtu.be/EwSBPevf83Q> (3:17)

<https://youtu.be/xHGT6s-LywK> (2:19)

<hr/> <hr/> <hr/> <hr/> <hr/> <hr/> <hr/> <hr/>

Machnamh Pearsanta

Ar mhothaigh tusa riamh go raibh tú ag feidhmiú i ndlúthpháirtíocht leis an duine eile?

<hr/> <hr/> <hr/> <hr/> <hr/> <hr/> <hr/> <hr/>



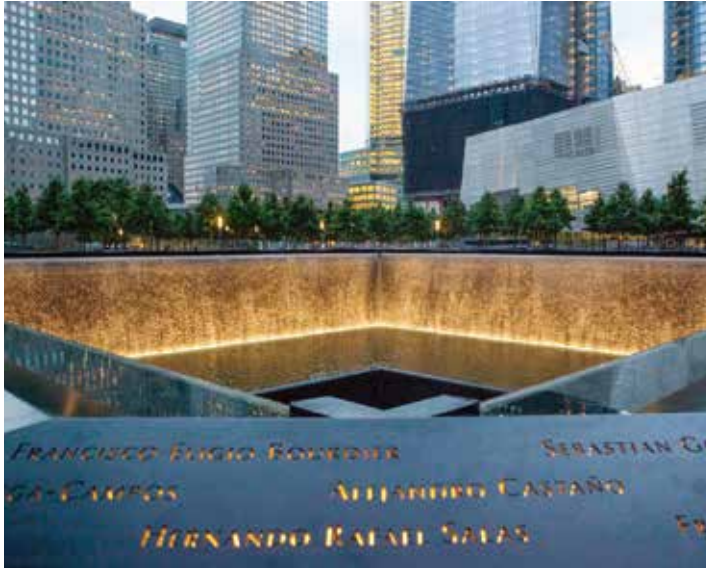
Seachtain na Scoileanna Caitliceacha 2020

Scoileanna Caitliceacha: Maireachtáil go Sítheach le Gach ar Chruthaigh Dia



Siombailí a Bhaineann leis an gCuimhneamh

Breathnaí gí ar na híomhánna thíos i mbeirteanna, agus abair cén bhaint atá acu leis an gcuimhneamh. Déan taifead ar na freagraí anseo.



*Naomh Pádraig
á cheiliúradh againn*



Íomhá 1	
Íomhá 2	
Íomhá 3	
Íomhá 4	





Seachtain na Scoileanna Caitliceacha 2020

Scoileanna Caitliceacha: Maireachtáil go Sítheach le Gach ar Chruthaigh Dia



An Lá Domhanda i gCuimhne ar Dhaoine a d'Fhulaing de Dheasca Timpistí ar Bhóithre

Tarlaíonn An Lá Domhanda i gCuimhne ar Dhaoine a d'Fhulaing de Dheasca Timpistí ar Bhóithre ar an tríú Domhnach de Mhí na Samhna in aghaidh na bliana. Tugtar chun cuimhne na daoine a maraíodh nó a gortaíodh de bharr na dtimpistí sin. Fuair 24,255 duine bás de bharr na dtimpistí sin ón uair ar cuireadh tús lena dtaifead sa bhliain 1959. Tá an uimhir sin i gcothrom le daonra iomlán bhaile Chill Chainnigh a bheith básaithe. Tosaíodh ar líon na ndaoine a gortaíodh go dona a thaifead sa bhliain 1977, agus gortaíodh 80,866 duine go dona i dtimpistí ar bhóithre ó shin i leith. (Brian Farrell (2018), Irish Independent via independent.ie – ón 09/08/2019).



Breathnaigh: <https://youtu.be/p24q7xtAZZQ>

Tráth Uimhearthachta

Faigh amach méid na ndaoine a fuair bás in aghaidh na bliana, ar an meán, idir 1959 - 2018

Freagra:

7	8	9	÷
4	5	6	×
1	2	3	-
0	.	=	+



Breathnaigh ar an ngrafaic fhaisnéise ó shuíomh idirlín RSA: Léirítear méid na ndaoine a maraíodh ar na bóithre i rith na bliana 2018.



(1) Déan liosta de na trí chontae is measa ó thaobh bás ar na bóithre de, sa bhliain 2018	
(2) Cén % sa difríocht atá idir na contaetha is mó agus is lú básanna?	
(3) Déan na torthaí thuas a phlé leis an ngrúpa	





Seachtain na Scoileanna Caitliceacha 2020

Scoileanna Caitliceacha: Maireachtáil go Sítheach le Gach ar Chruthaigh Dia



Siombailí a Bhaineann leis an mbás

Breathnaíí ar shiombailí a bhaineann leis an mbás agus roghnaíí cuid acu a bheadh oiriúnach le haghaidh an chuimhneacháin don té atá ar shlí na fírinne. Ceistofar maidir leis an rogha sibh.

A large rectangular box with an orange border and horizontal lines, intended for writing responses to the first question.



Roghnaigh sliocht ón Soiscéal a bheadh oiriúnach le cur ar taispeáint le linn na seirbhíse cuimhneacháin ionas go bhféadfadh an pobal é a léamh agus machnamh a dhéanamh air.

A large rectangular box with a teal border and horizontal lines, intended for writing responses to the second question.





'Cuimhnimid Orthu'

